

MIDI OLYMPIQUE

ACTUALITÉ

TOULOUSE

Un succès au goût amer

Deuxième match à domicile et autant de succès pour les Toulousains contraints d'évoluer à douze pendant une heure.

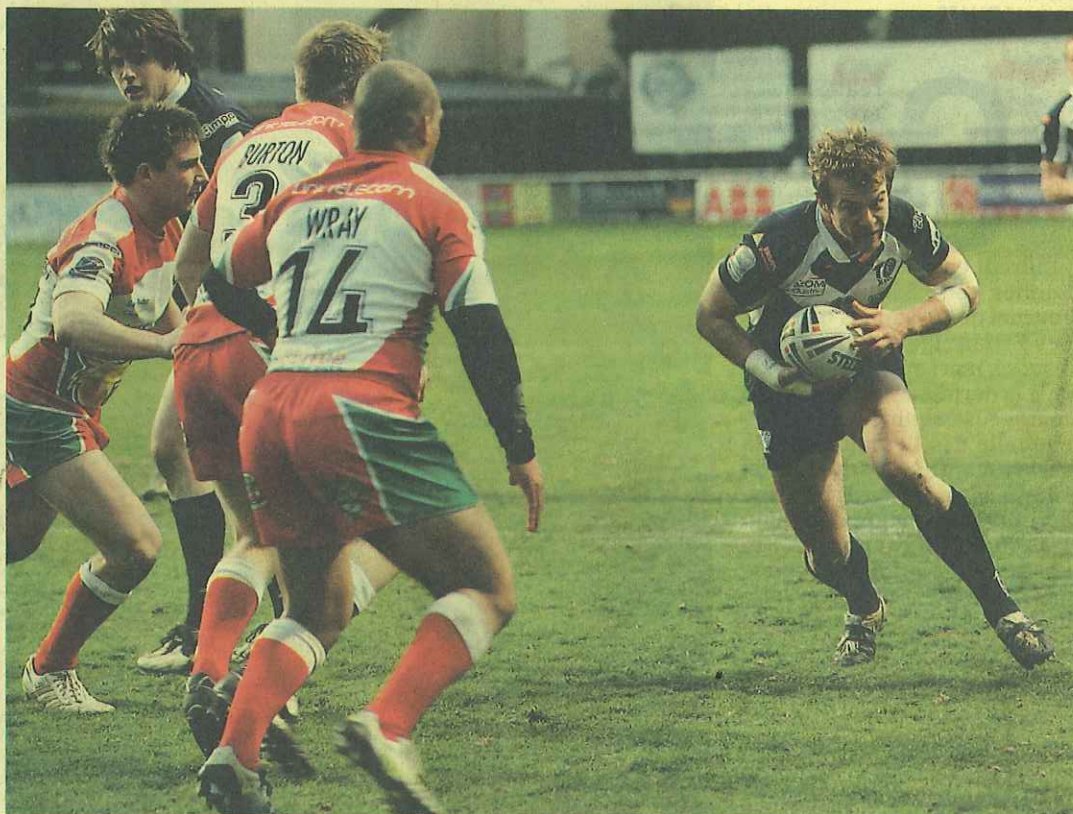
Didier NAVARRE

En l'espace de quinze jours, Keigley et Toulouse ne se sont pas quittés. Vainqueurs en Coupe au début du mois 35 à 26, les Toulousains ont récidivé, samedi soir, sur leur pelouse sur un score semblable de 34 à 26. Une deuxième victoire qui les propulse dans la première partie de tableau. D'ailleurs, la prestation toulousaine a soulevé l'admiration du coach anglais Barry Eaton affirmant « *Toulouse est au niveau de Leigh, Widnes, Barrow, les équipes de tête* ».

Un hommage bien flatteur de la part de l'entraîneur de Keigley, satisfait aussi d'avoir décroché son premier point. Pour Toulouse, tous les voyants semblent au vert. Or, ce succès face à un des promus a un goût bien amer. Après dix minutes de jeu et deux essais inscrits, les équipiers d'Éric Anselme avaient déjà marqué leur adversaire au fer rouge. Les Toulousains étaient partis pour enfiler les essais comme des perles. Or, la physiologie de la partie a été totalement modifiée après l'expulsion du pilier d'origine australienne, Brendan Worth, las des multiples provocations adverses qui a porté un coup de tête à son vis à vis, Andy Shickell.

Réduit à douze, le Toulouse olympique s'est soudain retrouvé dépourvu d'autant qu'avant la pause, le puissant Timothy Winn a été contraint de quitter ses coéquipiers, victime d'un K.-O. Avec trois joueurs valides sur le banc et un élément en moins sur l'aire de jeu, la partie est devenue soudainement très équilibrée. Keigley avait repris du poil de la bête tandis que Toulouse s'est installé dans le doute.

« *Mentalement, il fallait être très fort. Nous avons fourni de gros efforts pour conserver le score et rester présents dans cette rencontre* », témoigne le jeune ailier toulousain Clément Biénes, un des joueurs les plus en vue lors de cette partie. Pour conserver le gain d'une rencontre



Rory Bromley, l'arrière d'origine australienne du Toulouse olympique, a réalisé un sans faute et inscrit un essai capital à la reprise. Réduit en infériorité numérique, Toulouse a pu s'appuyer sur ses individualités. (Photo Stéphanie Biscaye)

qui leur était promise, les Toulousains ont trouvé des ressources par leurs individualités : Rory Bromley, Vincent Duport, Sébastien Planas qui ont largement apporté leur pierre à l'édifice de ce succès.

Toulouse encore du rouge

Au terme de la rencontre, le mentor toulousain Gilles Dumas ne décolerait pas. « *Il y en a ras le bol. Nous ne sommes pas arbitrés comme tout le monde.* » Le Commingeois faisait ainsi allusion à l'expulsion de Brendan Worth à la vingtième minute qui, à son goût, n'est vraiment pas justifiée. « *Les joueurs de Keigley n'ont pas cessé de nous provoquer et au final, c'est nous qui payons les pots cassés. Nous jouons à douze alors que nous aurions pu l'emporter plus largement. Au niveau du goal-average, nous sommes pénalisés. Heureusement que mes joueurs*

ont trouvé des ressources pour conserver le score. Tous ont fait une grande prestation. »

L'arbitrage est sans cesse revenu dans le débat. Après Vincent Duport, qui a écopé à Whitehaven d'un carton rouge et qui sera certainement absent lors du prochain match face à Barrow, voilà que Brendan Worth sera également contraint de purger sa peine lors de cette même journée. « *Dès lundi, je vais contacter le responsable de la commission d'arbitrage anglaise. Nous ne pouvons pas continuer ainsi, en l'espace de trois matchs, nous avons été trop pénalisés.* »

De plus, s'ajoute une longue liste de blessés. Pour l'instant, Mathieu Griffi, Constant Villegas, Sébastien Payan ne seront certainement pas rétablis pour la prochaine échéance très importante face à Barrow. Les deux Gilles, Dumas et Guérin, ont la ressource de puiser dans le cen-

tre de formation. Samedi soir, deux pensionnaires, Kevin Larroyer et Clément Biénes, ont bien relevé le défi. Dans l'adversité, le Toulouse olympique a encore des ressources... ■

TOULOUSE	34
KEIGLEY	26

À TOULOUSE (Samedi 18 heures)
Toulouse bat Keigley 34-26 (14-4).
Toulouse : 6E Biénes (3°), Gay (10°, 39°), Bromley (42°), Planas (54°), Larroyer (77°); 4T (10°, 42°, 54°, 78°), 1P (67°) N. Wynn.
Carton rouge : Worth (20°)
Keigley : 5E Purgslove (37°), Duffy (63°), Jones (69°), Banes (74°), Feather (80°); 3T (69°, 74°, 80°) Jones. Carton jaune : Benjafield (66°).

TOULOUSE : Bromley; Biénes, Planas, Duport, Mendes; (o) Houlés, (m) Wynn; Anselme (cap.); Larroyer, Maria; Worth, Gay, Goût.
Entrés en cours de jeu : Tyssseire, Mencarini, Worrall, T Wynn.

KEIGLEY : Rayner; Moss, Burton, Williams, Duffy; (o) Presley, (m) Jones; Hughes; Purgslove, Baines; Benjafield, Feather, Schickell.
Entrés en jeu : Wray, Rawlins, Cartledge, Haythornthwaite.
Arbitre : M. Turtley.